

# Miljøbehandling

- et nyutviklet grunnkurs for spesialisthelsetjenesten

Jan Hammer og Trude Cecilie Vesthaug Jensen

[miljobehandling@vestreviken.no](mailto:miljobehandling@vestreviken.no)

Hva kjennetegner god miljøbehandling?

# Pedagogisk forskning viser at

5 % AV DELTAKERNE VIL KUNNE UTVIKLE FERDIGHETER VED Å

- → **LÆRE SEG TEORIEN**

20 % AV DELTAKERNE VIL KUNNE UTVIKLE FERDIGHETER VED Å LÆRE SEG TEORIEN OG

- → **FÅ DENNE DEMONSTRERT**

60 % AV DELTAKERNE VIL KUNNE UTVIKLE FERDIGHETER VED Å LÆRE SEG TEORIEN OG FÅ DENNE DEMONSTRERT OG

- → **PRAKTISERE OG FÅ TILBAKEMELDING**

95 % AV DELTAKERNE VIL KUNNE UTVIKLE FERDIGHETER VED Å LÆRE SEG TEORIEN OG FÅ DENNE DEMONSTRERT, PRAKTISERE, FÅ TILBAKEMELDING, SAMTIDIG SOM DETTE

- → **FØLGES OPP MED REGELMESSIG JOBBRELATERT (KLINIKKNÆR) COACHING**

Joyce &  
Showers, 2002

## Utforsket pasienters opplevelse av tvang



Jeg går bare og venter på legen!

Jeg er bare diagnosen min, de hører ikke på meg uansett...

Når hen er på vakt så gidder jeg ikke gå ut av rommet en gang ...

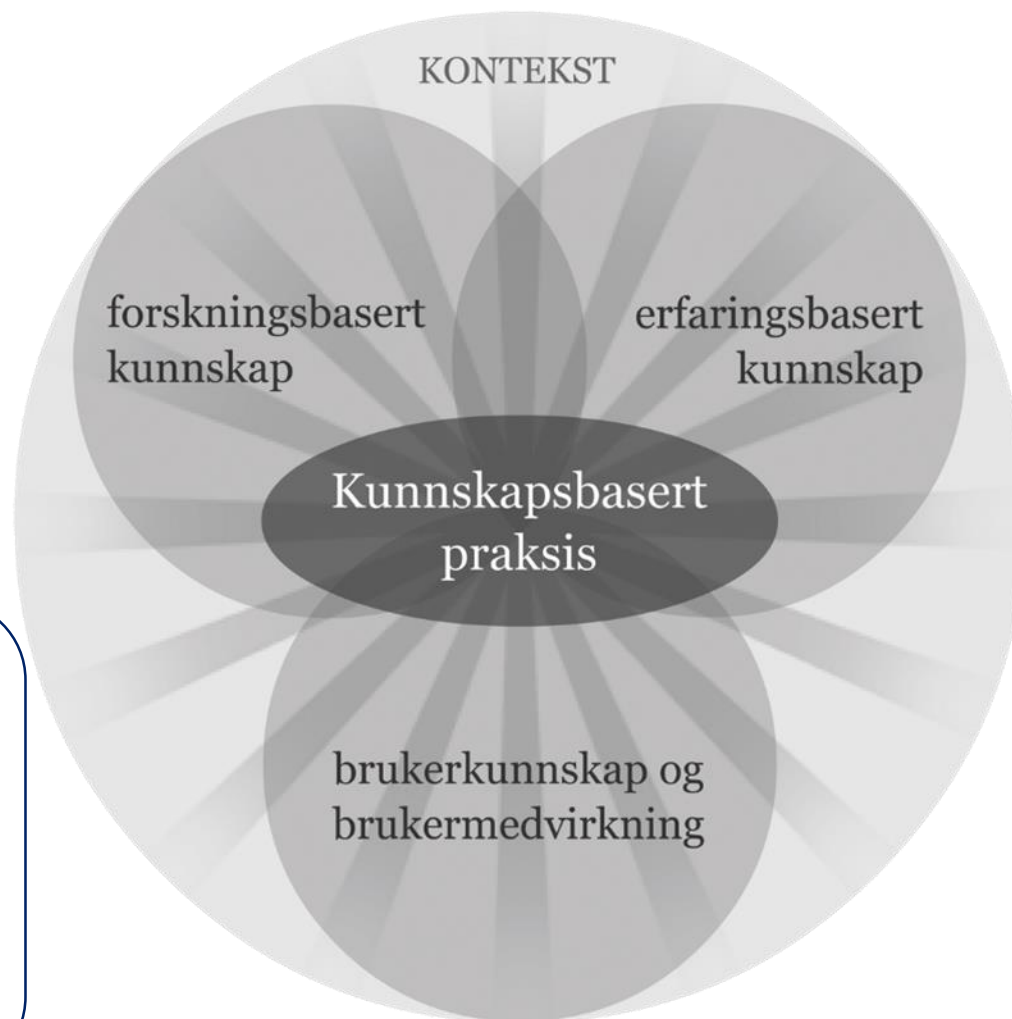
Jeg fikk ros av personalet og av legen, jeg klarer dette!

Jeg følte meg sett!

Det er så frustrerende når alle sier forskjellige ting!

- Litteratursøk, fagseminar, innspill fra FoU og institutter
- Fellesfaktorer effektive uavhengig av metode
- (Inter)nasjonale veiledere

- Involvering av brukerorganisasjoner
- Brukerrepresentant i prosjektgruppen
- Brukerutvalget og erfaringskonsulenter med i prosessen



- Verdidokumentet bygger på medarbeidernes innspill
- Tverrfaglig prosjektgruppe
- Flere involverings- og høringsrunder

- Tverrfaglig utvikling av kurset
- 10 pilotkurs for medarbeidere, brukere, forskere, ledere m.m.
- Kontinuerlig forbedring av innhold og form basert på deltakernes tilbakemeldinger (PDSA)

## Fra flytende til håndfast

- Strukturert, tverrfaglig og individuelt tilpasset samhandling med pasientene
- Forankret i sykehusets verdier, felles holdninger
- Målet er å fremme psykisk, fysisk, sosial og eksistensiell mestring på en måte som øker pasientens autonomi.
- Omforme tilfeldig variasjon til konkrete verktøy

## Fra flytende til håndfast

- Strukturert, tverrfaglig og individuelt tilpasset samhandling med pasientene
- Forankret i sykehusets verdier, felles holdninger
- Målet er å fremme psykisk, fysisk, sosial og eksistensiell mestring på en måte som øker pasientens autonomi.
- Omforme tilfeldig variasjon til konkrete verktøy

## Fra flytende til håndfast

- Strukturert, tverrfaglig og individuelt tilpasset samhandling med pasientene
- Forankret i sykehusets verdier, felles holdninger
- Målet er å fremme psykisk, fysisk, sosial og eksistensiell mestring på en måte som øker pasientens autonomi.
- Omforme tilfeldig variasjon til konkrete verktøy



## Fra flytende til håndfast

- Strukturert, tverrfaglig og individuelt tilpasset samhandling med pasientene
- Forankret i sykehusets verdier, felles holdninger
- Målet er å fremme psykisk, fysisk, sosial og eksistensiell mestring på en måte som øker pasientens autonomi.
- Omforme tilfeldig variasjon til konkrete verktøy

## Fra flytende til håndfast

- Strukturert, tverrfaglig og individuelt tilpasset samhandling med pasientene
- Forankret i sykehusets verdier, felles holdninger
- Målet er å fremme psykisk, fysisk, sosial og eksistensiell mestring på en måte som øker pasientens autonomi.
- Omforme tilfeldig variasjon til konkrete verktøy

## Fra flytende til håndfast

- Strukturert, tverrfaglig og individuelt tilpasset samhandling med pasientene
- Forankret i sykehusets verdier, felles holdninger
- Målet er å fremme psykisk, fysisk, sosial og eksistensiell mestring på en måte som øker pasientens autonomi.
- Omforme tilfeldig variasjon til konkrete verktøy

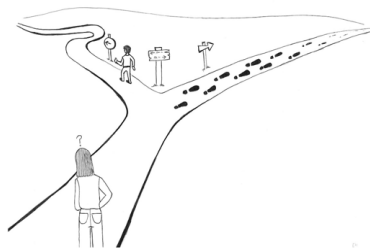
# Kursprogrammet

Tidspunkt	Dag 1	Tidspunkt	Dag 2
08.00 - 08.15	<i>Velkommen til kurset</i>	08.00 - 08.15	<i>Velkommen til dag 2</i>
		08.15 - 09.25	<b>Pårørendesamarbeid</b>
08.15 - 10.00	<b>Verdiforankring</b>	09.30 - 11.00	<b>Validering</b>
10.15 - 12.00	<b>Grunnleggende behov</b>	11.15 - 12.00	<b>Grensesetting</b>
12.00 - 12.30	<i>Lunsj</i>	12.00 - 12.30	<i>Lunsj</i>
12.30 - 13.15	<b>Grunnleggende behov</b> <i>Gruppearbeid</i>	12.30 - 13.15	<b>Grensesetting</b> <i>Gruppearbeid</i>
13.30 - 15.15	<b>Klinisk observasjon og dokumentasjon</b>	13.30 - 15.15	<b>Egne reaksjoner i møte med pasienter og pårørende</b>
15.15 - 15.30	<i>Evaluering av dagen og vel hjem</i>	15.15 - 15.30	<i>Evaluering av kurset og vel hjem</i>

# Undervisningsform



Verdiforankring



Grensesetting



Observasjon og dokumentasjon



Undervisningen er teori- og erfaringsbasert, og omfatter:

- Undervisning med refleksjonsrunder
- Erfaringsutveksling
- Gruppearbeid og individuelle oppgaver
- Demonstrasjonsvideoer
- Klinisk ferdighetstrening
- Introduksjon av ulike arbeidsverktøy for perspektivtakning og verdikartlegging

Illustrasjoner: Emilie Hofseth

# Splitting

- Psykologisk mekanisme
- Dele verden/andre/selvet inn i ekskluderende kategorier
- Avhengig av vår kapasitet til å forholde oss til motstridende oppfatninger

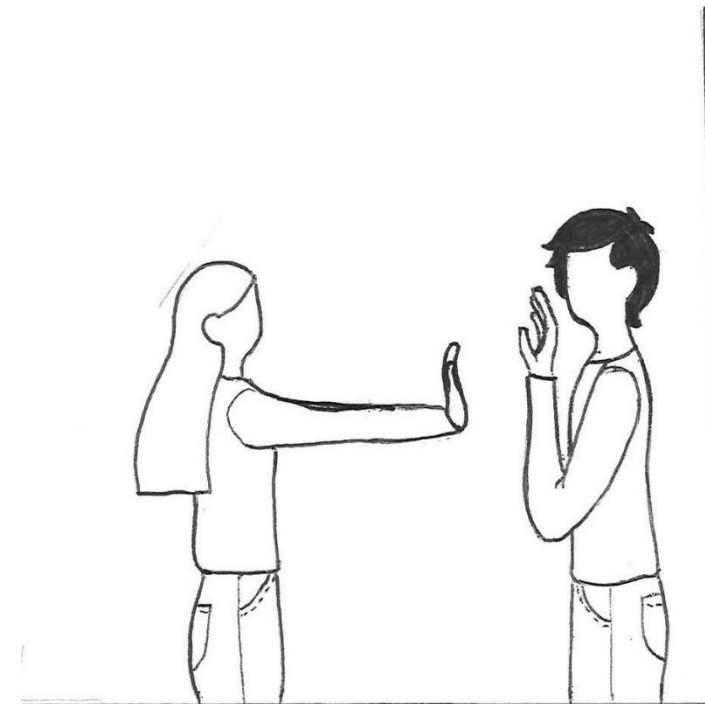


Illustrasjon: Emilie Hofseth

# Konsekvenser og fallgruver ved splitting

- Havne i «drakamper» og «symbioser»
- Tvile på og motarbeide kollegaer
- Tvile på og motarbeide andre instanser

➤ Brudd i behandling



Illustrasjon: Emilie Hofseth

# Motoverføringer

- Overføring og motoverføring

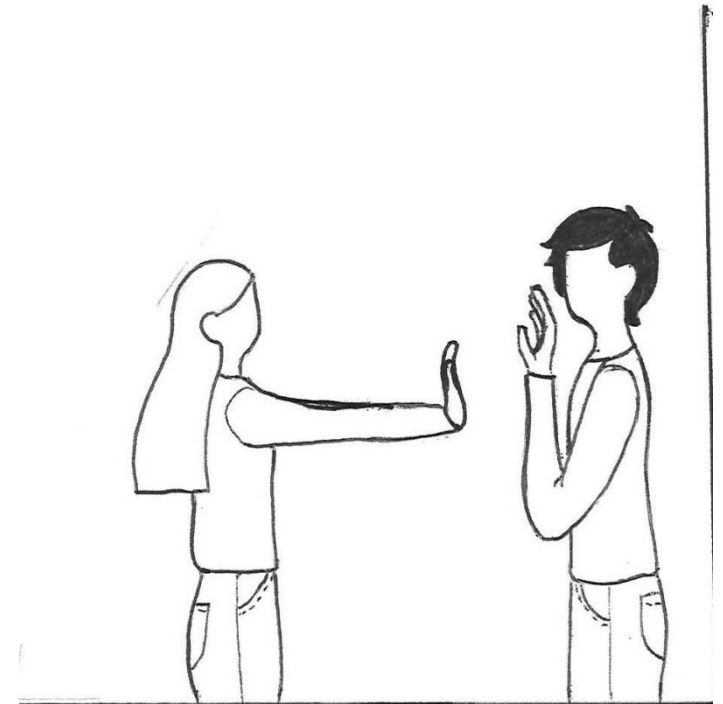


Illustrasjon: Emilie Hofseth



# Konsekvenser av motoverføringer

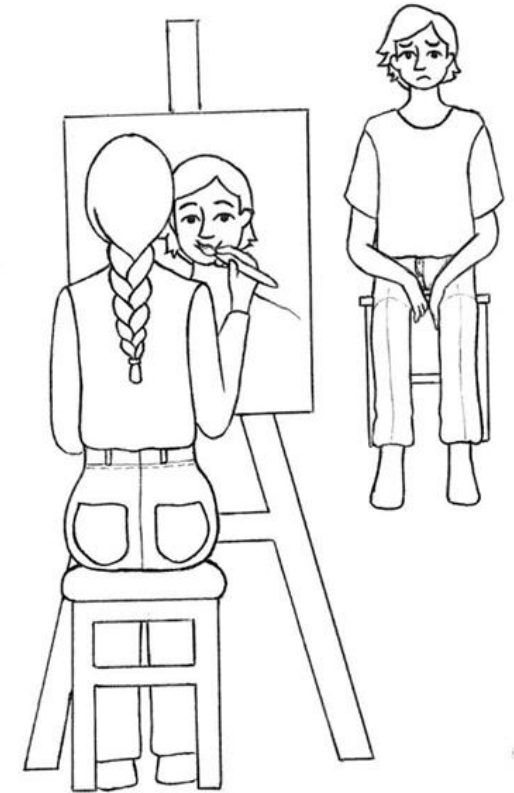
- Konsekvensene av motoverføringen avhenger av typen motoverføring vi utøver
  - Unnvikende
  - Avvisende
  - Overbeskyttende



Illustrasjon: Emilie Hofseth

# Fallgruver dokumentasjon

- Vage formuleringer
- Fokus på overvåking
- Manglende beskrivelse av intervensjon
- Manglende sammenheng med behandlingsmål- og tiltak
- Dokumentasjon utfra egne reaksjoner



Illustrasjon: Emilie Hofseth

# Dokumentasjon



# Hva kan vi gjøre? - Dokumentasjon

- Objektivt, konkret, beskrivende
- Skal relateres til behandlingsmål- og tiltak
- Pasientens uttrykk, og måte å forholde seg til personal og medpasienter på
- Beskrivelse av situasjon – intervensjon - respons

- 12 kurs med rundt 200 deltakere
- Godkjent med 15 timer av flere fagforeninger
- Kursholdere med tverrfaglig bakgrunn
- Tilbud om gjesteplasser

«Relevant for alle yrkesgrupper»

«Utvalg av tema gir inspirasjon til å jobbe videre med dette i seksjonene»

«Bredden i temaer, veksling mellom formater gjør kurset levende»

## Miljøbehandling

Et todagers grunnkurs for spesialisthelsetjenesten

Grunnkurs i miljøbehandling for spesialisthelsetjenesten

Kunnskapsbasert metode i utarbeidelsesprosessen

Miljøbehandling er en sentral del av døgntilbudet innen psykisk helsevern. Samtidig kan pasienter oppleve mangel på informasjon, samhandling og innflytelse. De kan oppleve seg definert som diagnoser og sykdom, ikke som hele mennesker.<sup>1</sup>

For å forbedre pasientsikkerheten og redusere uønsket variasjon i miljøbehandling har Blakstad sykehus i Vestre Viken HF arbeidet med å konkretisere hva grunnleggende miljøbehandling går ut på.

Arbeidet har munnnet ut i et todagers grunnkurs i miljøbehandling for spesialisthelsetjenesten som bygger på tydelig verdiforklaring, kunnskapsbasert metode og pedagogisk forskning.

<sup>1</sup> Hilde Mantila H., Johnson T., Nymann O., & Hammer J. Utfordret pasienters opplevelse av tryk. Sykepleie 2019;107(7):900-906



Arbeidet baserer seg på forskning og fag, brukerinvolvering og bred og tverrfaglig medarbeiderinvolvering i flere runder (PDSA).<sup>2</sup>

<sup>2</sup> Hilde Hammer J., Jacob A., Torgersen E., Ludvigsen K., & Bratdal G. Tydelig definisjon av utførelsesprosedyre skal gi et bedre behandlingsresultat. Sykepleie 2022;110(10400):9-00400.

### Målsetting

- Kurset skal bidra til å:
- øke bevisstheten rundt egen utøvelse av miljøbehandling
  - styrke et døgntilbud til personer med psykiske helseutfordringer som vektlegger mestring og fremmer autonomi

Dette er i tråd med nasjonale og internasjonale føringer om hvordan psykisk helsevern skal utvikle seg i fremtiden.



### Bruk av flere virkemidler

Pedagogisk forskning viser at ren teoriundervisning har liten effekt på praksisendring. Undervisningen er derfor teori- og aktivitetsbasert, og omfatter:

- Undervisning med refleksjonsrunder
- Erfaringsutveksling
- Gruppearbeid og individuelle oppgaver
- Demonstrasjonsvideoer
- Bruk av **personas**
- Klinisk ferdighetstrening
- Ulike verktøy for perspektivtaking og verdikartlegging



### Tilbakemeldinger så langt

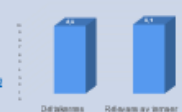


For mer informasjon:  
[www.vestreviken.no/om/utdanning](https://www.vestreviken.no/om/utdanning)

Kontakt:  
[miljobehandling@vestreviken.no](mailto:miljobehandling@vestreviken.no)

- «Veldig bra utvalg av tema - gir inspirasjon»
- «Veksling mellom formater gjør kurset levende»
- «Flere å lære og ikke minst til rom til å reflektere»
- «Relevant for alle yrkesgrupper»

Kunnskapsbasert metode i utarbeidelsesprosessen



Kurset er godkjent med 15 timer av Norsk Sykepleierforbund, Norsk Psykologforening, Fagforbundet og Fellestingsorganisasjonen. Kurset er også godkjent hos Den Norske Lægeforening. Prosjektet ble gjennomført med økonomisk støtte fra Norsk Sykepleierforbundet sitt Sentrale fagkurs og fra Marie Lyngnes Stiftelsen.

Forfattere: Jan Hammer, Linn Marie Strath, Hendrik Wolken, Trude Cecilie V. Jensen, Kristoffer Ludvigsen, Hanna Mantila, Audun Welander-Vatn, Anders Jacob & Andreas Riven

<https://vestreviken.no/miljobehandling>

[Kurs i miljøbehandling ved Blakstad sykehus - YouTube](#)

<https://sykepleien.no/fag/2022/10/tydelig-definisjon-av-miljobehandling-skal-gi-et-likere-behandlingstilbud>



# VESTRE VIKEN

## TAKK FOR OSS

[miljobehandling@vestreviken.no](mailto:miljobehandling@vestreviken.no)

[NSF SPoR Fag og forskningswebinar - YouTube](#)

<https://www.nsf.no/fg/psykisk-helse-og-rus/nyheter/tildeling-av-marie-krisofa-lysnes-stipend-2022>

<https://www.nsf.no/fg/psykisk-helse-og-rus/nyheter/karing-av-posterpris>