

BARN OG UNGES HELSETJENESTE -

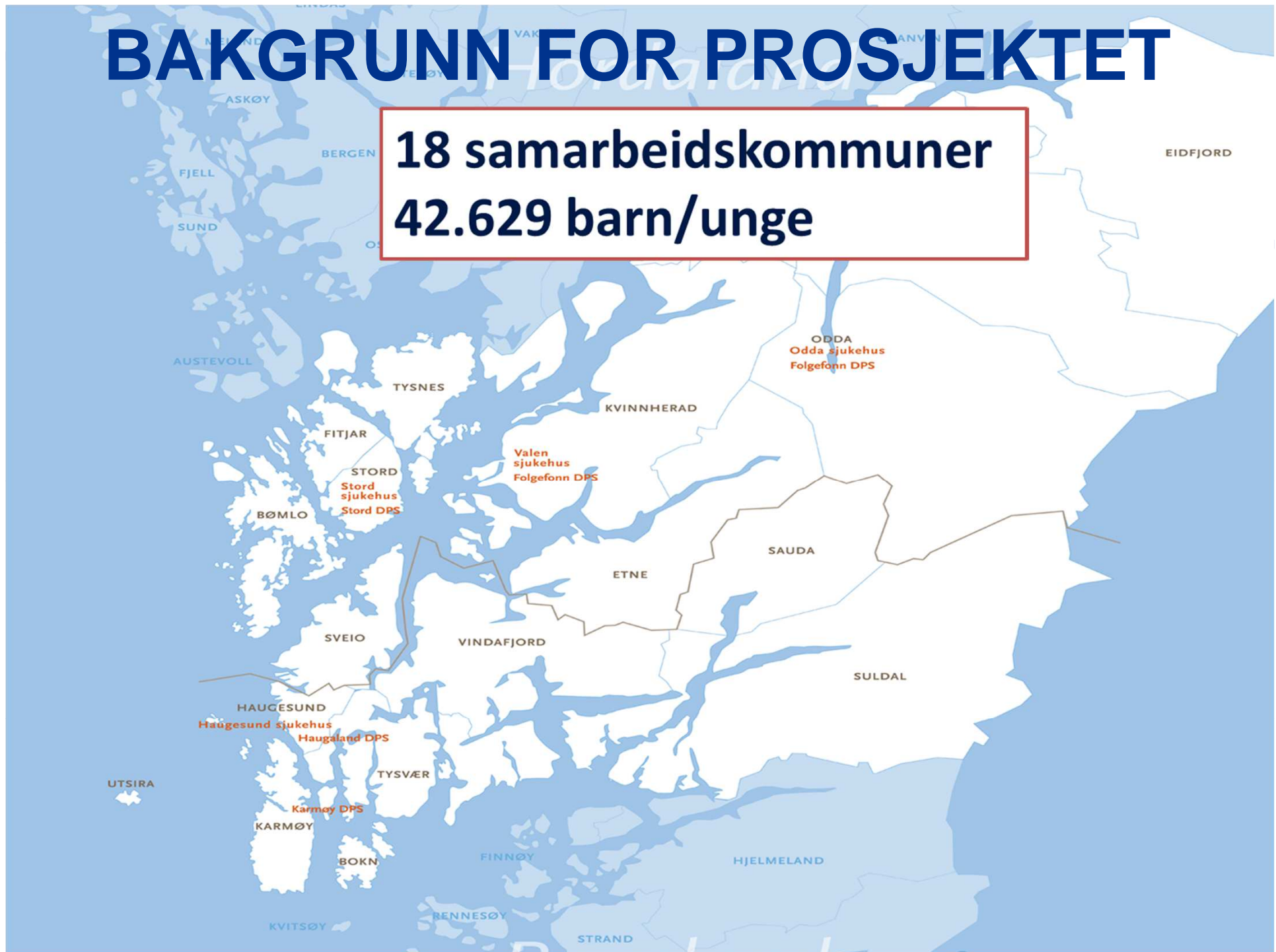
Samhandlingsforløp på tvers av kommuner og spesialisthelsetjeneste i Helse Fonna-området

Ester Marie Espeset
Prosjektleder
PhD/Psykologspesialist



BAKGRUNN FOR PROSJEKTET

18 samarbeidskommuner
42.629 barn/unge



BAKGRUNN FOR PROSJEKTET

18 samarbeidskommuner
42.629 barn/unge

BUP Stord
14.800 barn/unge



- Mellom 6000 og 8500 barn og unge i vårt område har psykiske symptomer (15-20%)
- Ca 3400 har en psykisk lidelse som trenger behandling i kommune eller spesialisthelsetjeneste (ca 8%)
- Ca 950 henvisninger blir hvert år tatt i mot ved BUPene (ca 2,2%)

BUP Haugesund
28.000 barn/unge



Helse Fonna HF

BAKGRUNN FOR PROSJEKTET

18 samarbeidskommuner
42.629 barn/unge

BUP Stord
14.800 barn/unge



Veileder
Psykisk
helsevern

Veileder
for poliklinikk
i psykisk helsevern
for barn og unge



SAMHANDLING

Et felles behov for avklaring av roller,
ansvar og oppgavefordeling



Bedre Tverrfaglig Innsats

Veileder psykisk
helsearbeid i
kommunene



Psykisk
helsearbeid
for barn og unge
kommunene

- Beskrivelse av fagforhold
- Rikt og veiledning
- Overensbrente rammer

BUP Haugesund
28.000 barn/unge



Ny prioriterings
veileder for BUP
2015



«Vi skal skape
pasientens
Helsetjeneste»

helsenorge.no
den offentlige helseportalen

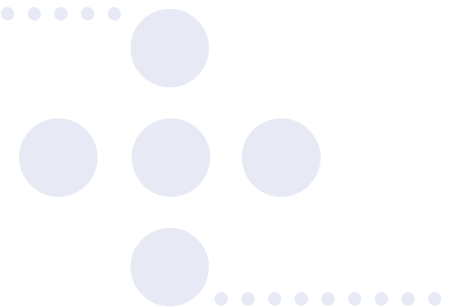


Departementene

Strategi

Mestre hele livet

Regjeringens strategi for god psykisk helse (2017-2022)



**Bedre samhandling mellom
kommunale tjenester og BUP**

= NØKKELUTFORDRING

MÅL for prosjektet

1. Å sikre sammenhengende helsetjenester mellom kommunehelsetjenesten og spesialisthelsetjenesten for barn og unge med psykiske lidelser i Helse Fonna-regionen. Barn og unge skal få «rett behandling - på rett sted - til rett tid».
1. Utvikle samhandlingsforløp for barn og unge som beskriver aktuelle tiltak i både kommune og spesialisthelsetjeneste i forhold til følgende tilstandsbilder

1. Bekymring barn 0-3 år
2. Spiseforstyrrelser
3. Angst
4. Autismespekterforstyrrelser
5. Komplekse traumer
6. Depresjon
7. ADHD

Samhandlings-
prosjekt 2016-17

Innovasjons-
prosjekt 2018



Direkte/indirekte representasjon fra alle 18 kommuner



Prosjekteier

Klinikkdirektør Kenneth Eikeset

Styringsgruppe

**FORANKRING I
TOPPLEDELSE
KOMMUNE OG
FORETAK**

Brukerrepresentantasjon på alle nivåer



Arbeidsgrupper bestående av brukere, representanter fra kommunale tjenester og spesialisthelsetjenesten. Totalt ca 70 personer involvert



Barneavdeling

Habiliterings

tenestest

PPT

Helse
Skole
tje



rn

SKOLLE
BARNEHAGE
IP koordinator BUP psykolog
, Kommune

Prosjektmetodikk

Arbeidsseminarer etter inspirasjon fra legeforeningens «Gjennombruddsmetodikk».

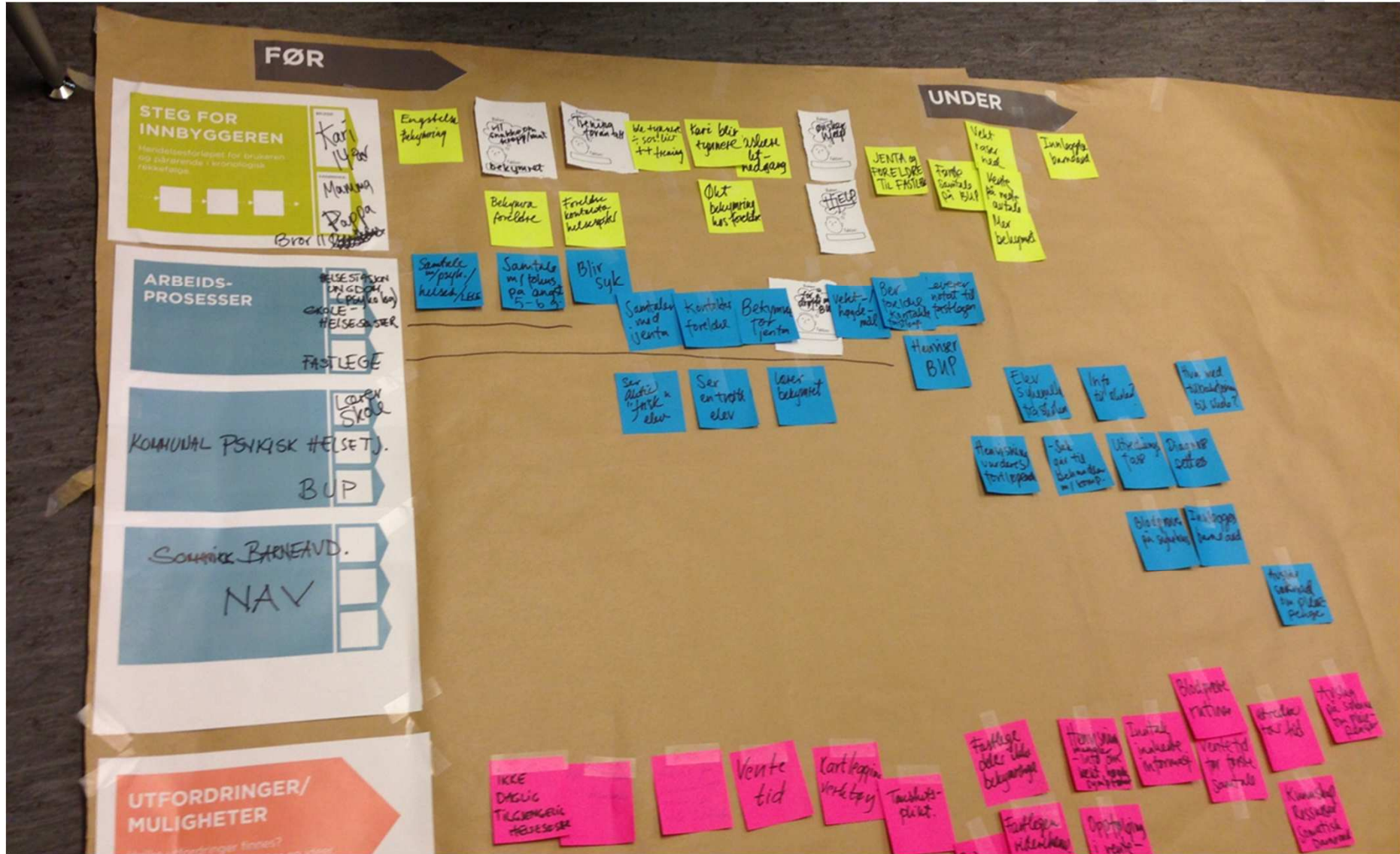
Kartlegging
nåværende
pasientflyt

Sortere i
utfordringer
og muligheter

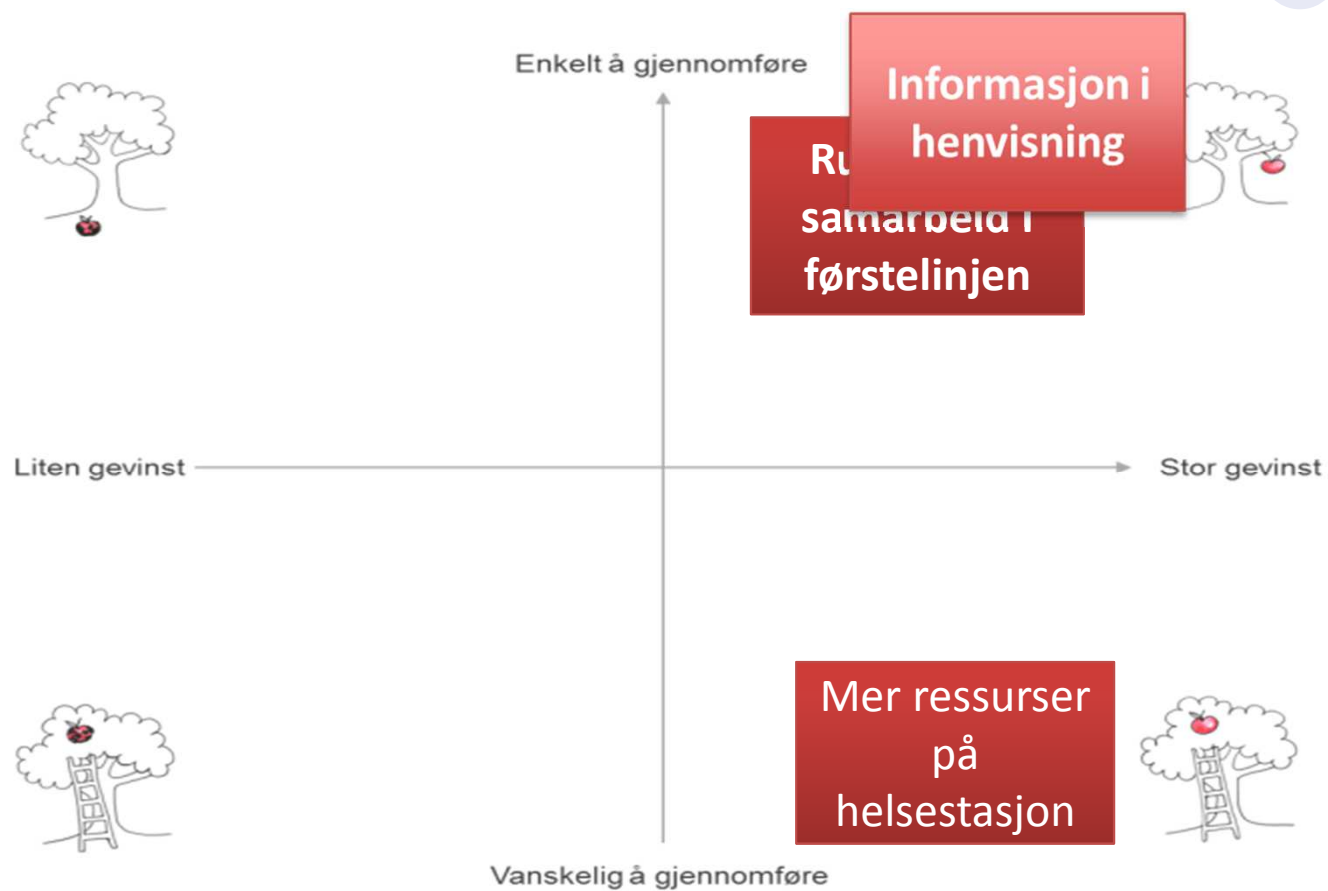
Struktur for
fremtidig
pasientflyt

Ferdigstille
nye forløp

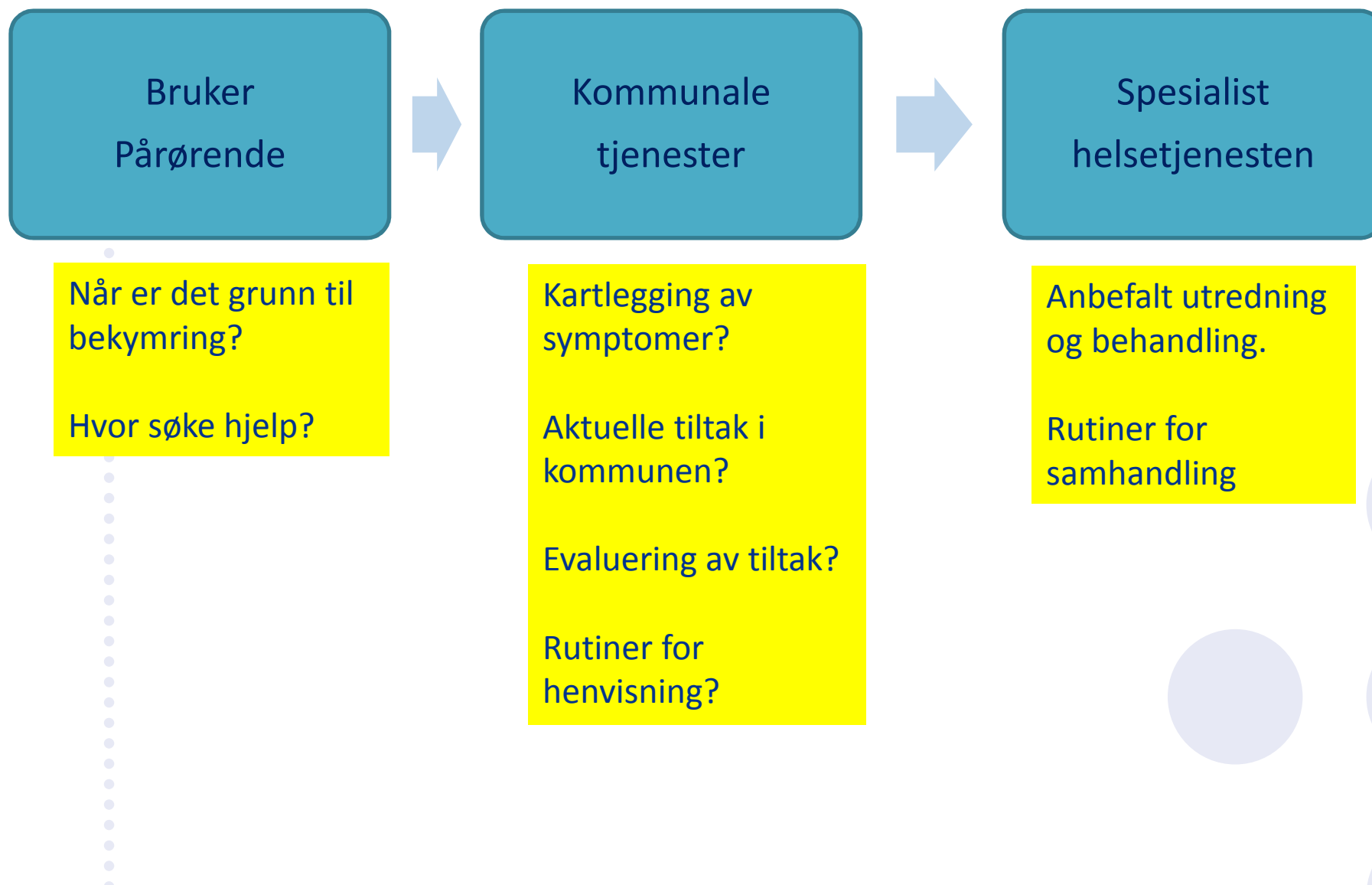
Kartlegging av nåværende pasientflyt



Sortere i utfordringer og muligheter



Struktur for fremtidig forløp



«Kan vi gjøre det litt som i BTI-modellen???»

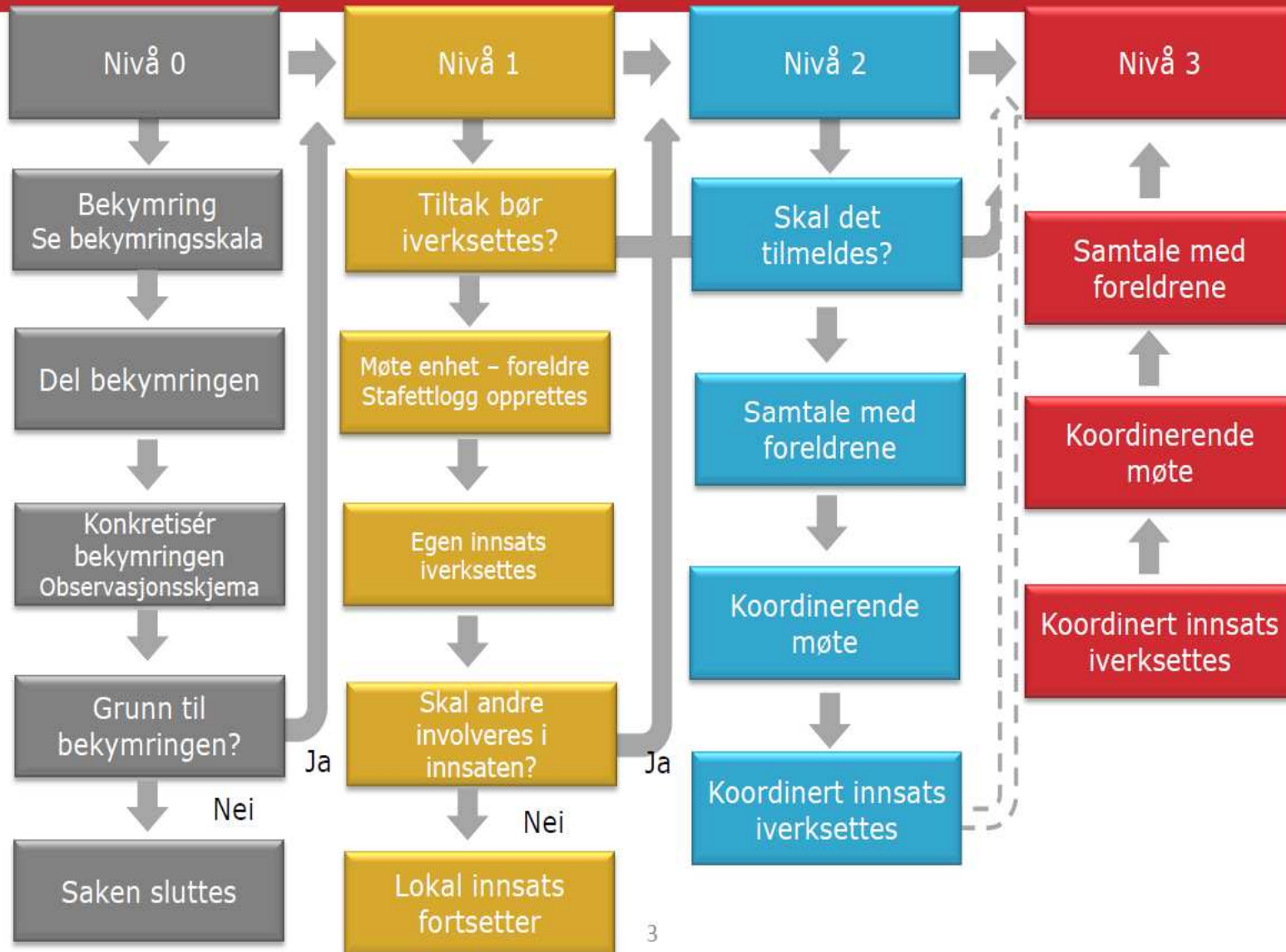


www.tidligintervensjon.no

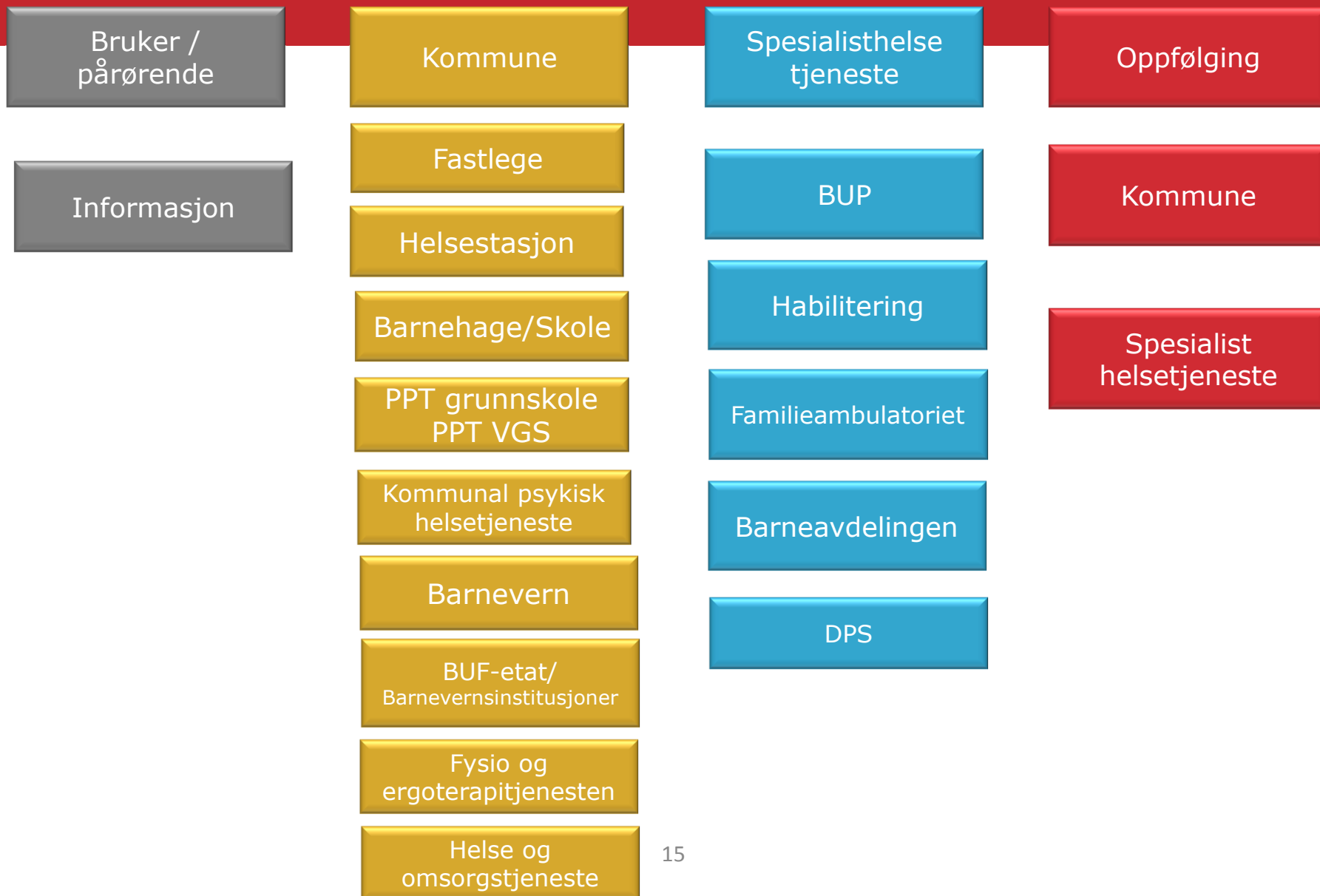
 Helsedirektoratet



BTI



Samhandlingsforløp



Samhandlingsforløp

Bruker /
pårørende

Kommune

Spesialisthelse
tjeneste

Oppfølging

Informasjon

Fastlege

Helsestasjon

Barnehage/Skole

PPT grunnskole
PPT VGS

Kommunal psykisk
helsetjeneste

Barnevern

BUF-etat/
Barneverninstusjoner

Fysio og
ergoterapitjenesten

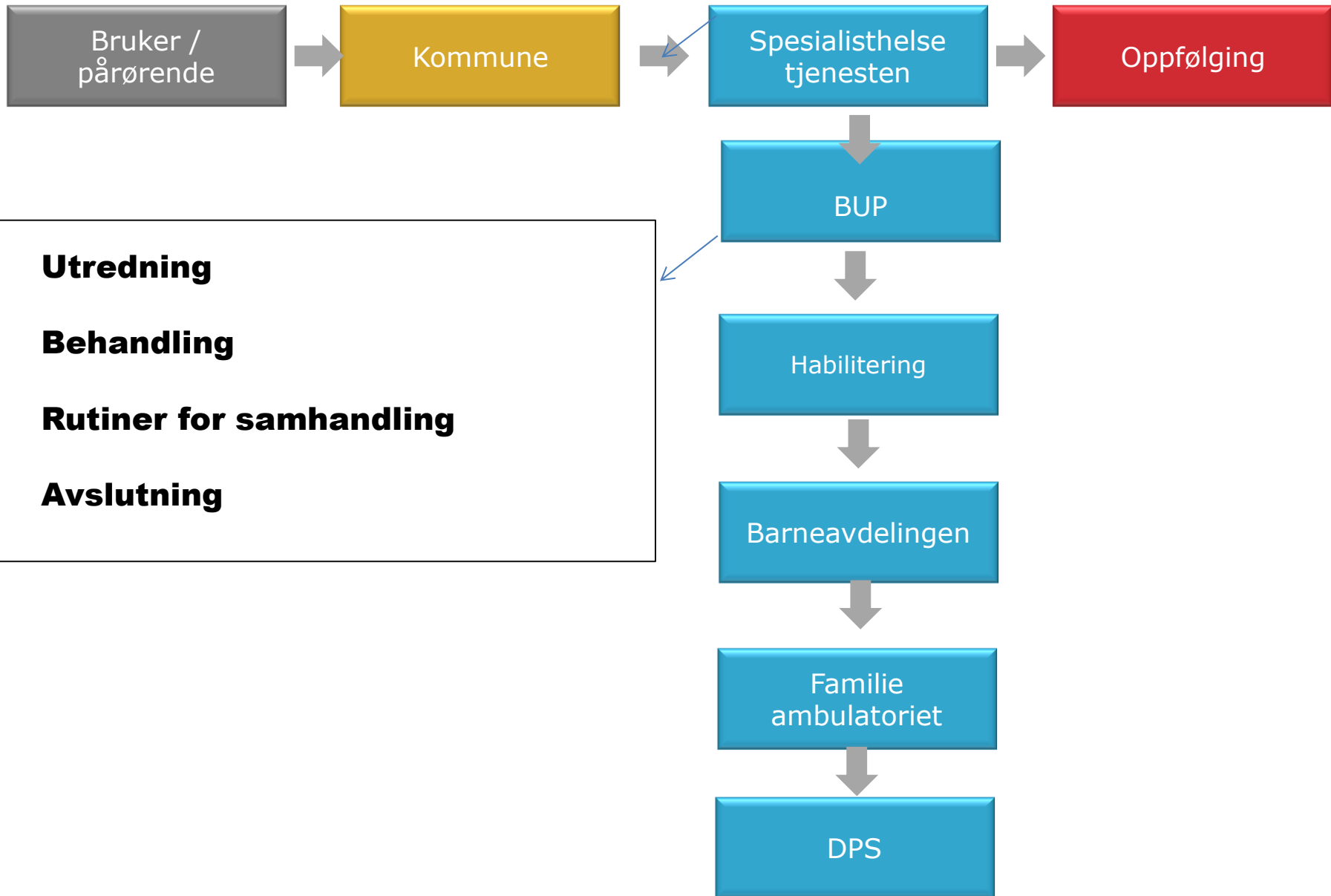
Helse og
omsorgstjeneste

Kartlegging

Tiltak

Samarbeid med andre instanser

Videre henvisning



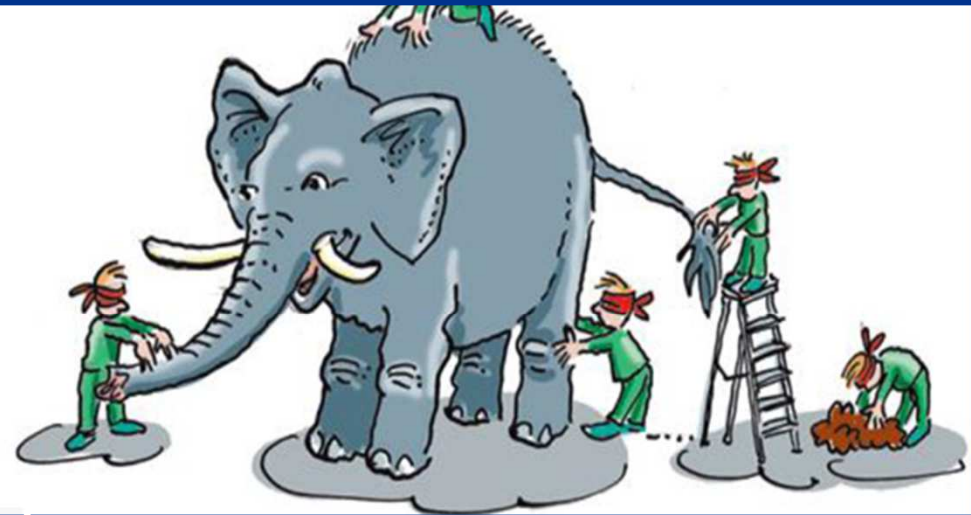
[https://helse-
fonna.no/barn-og-unges-
helsetjeneste](https://helse-fonna.no/barn-og-unges-helsetjeneste)



SAMHANDLINGSFORLØP SOM REDSKAP FOR GODE PASIENTFORLØP FOR BARN OG UNGE



Kjennskap til hverandres tjenester



Sammenhengende og koordinerte tjenester



Barn og unge og deres foresatte aktive i utforming av sin egen helsetjeneste

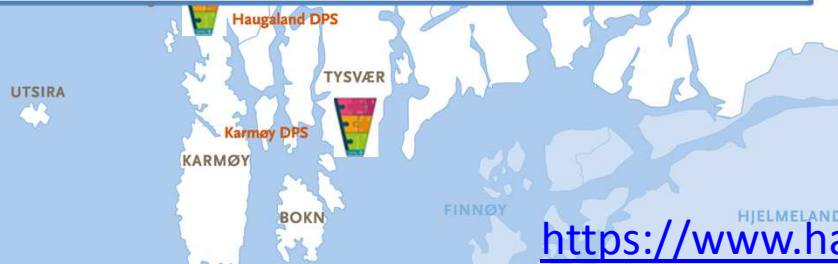


Samhandlingsforløp + BTI = helhetlig tverrsektoriell modell for tidlig innsats og tiltak for barn og unge



- En region – felles struktur
- Felles forståelse – hvem gjør hva
- Felles holdninger
- Felles tilnærming
- Felles språk
- Felles innsats

- Felles kompetansehevingstiltak (barnehage/skole/helsestasjon)
- Samhandlingsrutiner på tvers



SULDAL

<https://www.haugesund.kommune.no/stafettloggen>

IMPLEMENTERING

- Kompetansehevingstiltak i kommuner og spesialisthelsetjeneste
- Oppdatere og heve kvalitet på forløpene
- Jobbe med rutiner internt i BUP (basisutredning, utrednings- og behandlingsforløp, henvisninger og avslagsbrev)
- Implementere «Pakkeforløp for psykisk helse og rus» og innlemme disse i samhandlingsforløpene
- Målinger internt og på tvers av kommune og spesialisthelsetjeneste
- Ta i bruk elektroniske verktøy i behandling, f.eks. CheckWare
- Lokale Kvalitetsregister i BUP for å kunne følge og kvalitetssikre forløpene

Implementering på tvers av foretak?

- Innledet samarbeid med Helse Stavanger for å utrede mulighet for implementering av forløpene på tvers av foretakene

BARN OG UNGES HELSETJENESTE

