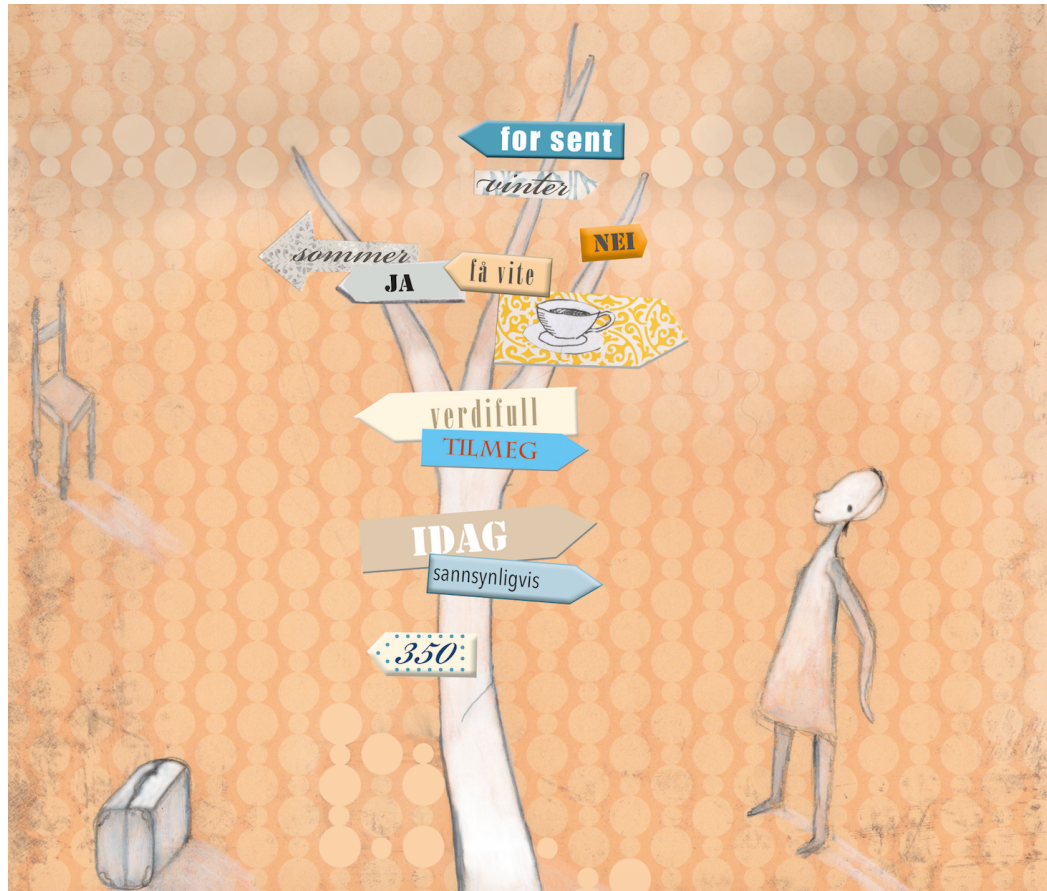


HVORDAN Å INVOLVERE PASIENTER I BESLUTINGER OM EGEN HELSE?

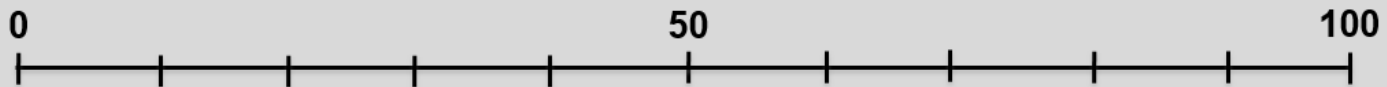


Simone Kienlin

Avd. for Samhandling og Brukermedvirkning,
Helse Sør-Øst RHF

Nytteverdi av interferon

100 pasienter får interferonbehandling i to år



Forverring tross
interferon



Stabil pga.
interferon

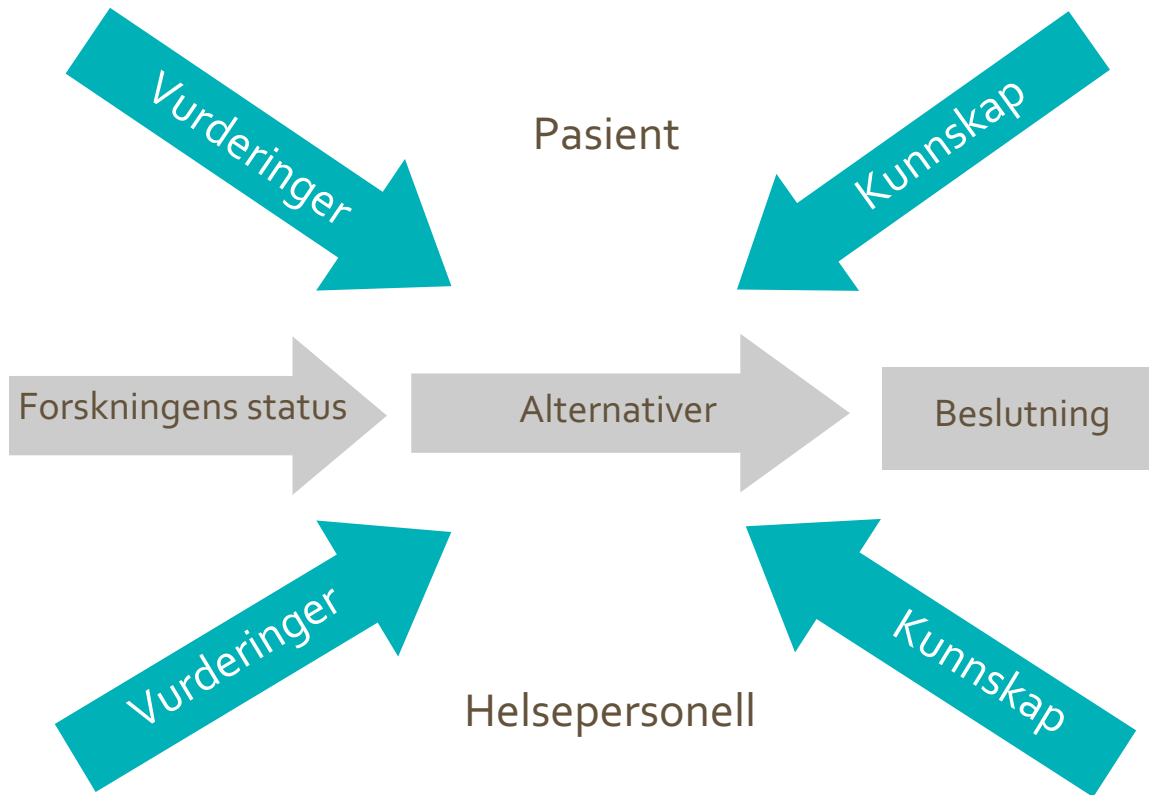


Stabil
uansett

 Får ingen nytte

 Får nytte

Konseptet samvalg



Samvalg - sentralt i pasientens helsetjeneste

Pasient- og brukerrettighetsloven:

... rett til å medvirke ved valg mellom tilgjengelige og forsvarlige undersøkelses- og behandlingsmetoder.



Omtalt i flere stortingsmeldinger:



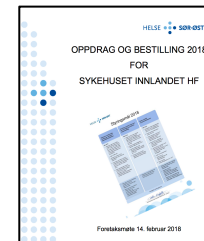
Sentralt i oppdragsdokument til RHFene:

... hver enkelt pasient skal gjennom samvalg få delta i beslutninger om egen behandling og hvordan den skal gjennomføres.



Oppdrag og bestilling til Helseforetakene 2018:

... bidra til opplæring av helsepersonell i samvalg og implementering av samvalgsverktøy fra helsenorge.no.

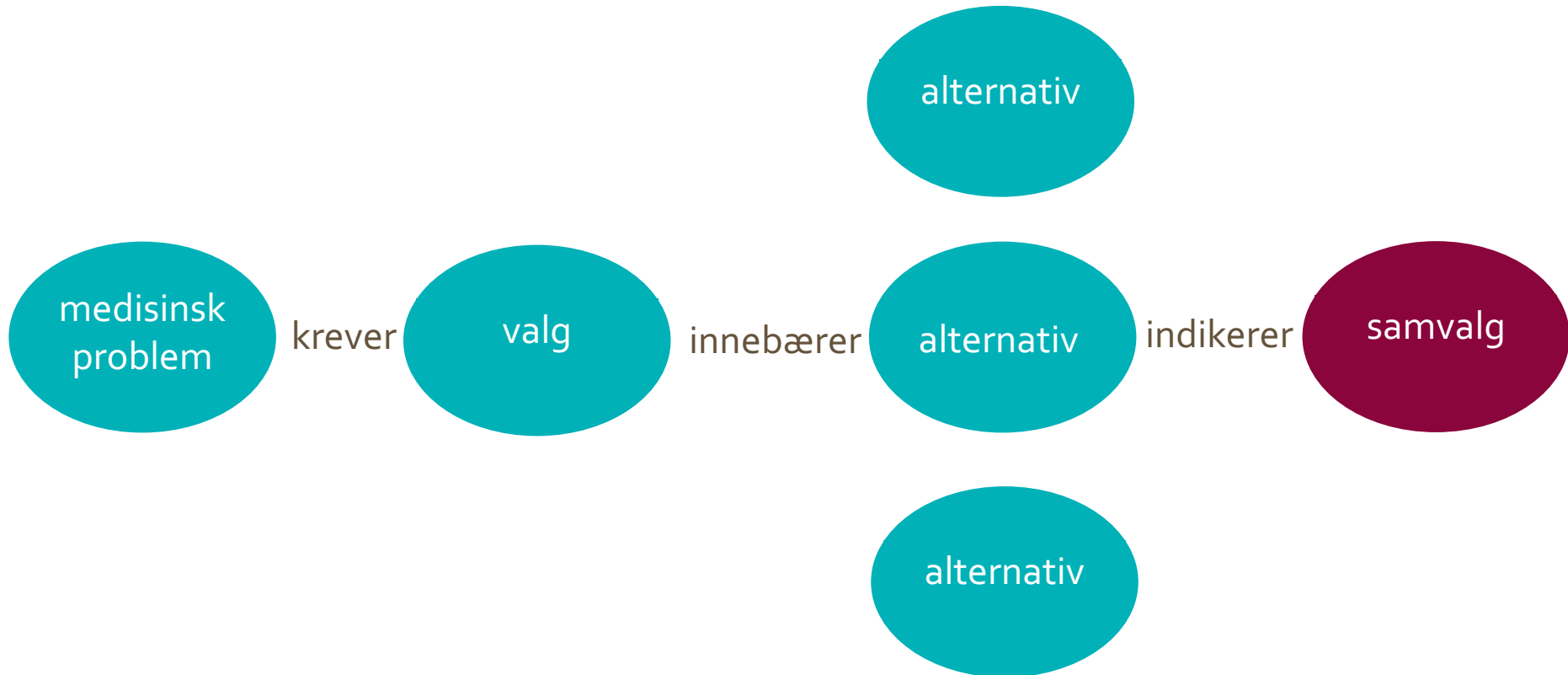


Definisjon av samvalg

Ved samvalg *samarbeider pasient og helsepersonell om å treffe beslutninger om utredning, behandling og oppfølging, i den grad og på de måter pasienten ønsker. Pasienten får støtte til å vurdere alternativene, ut fra beste tilgjengelige kunnskap om fordeler og ulemper, og til å utforske egne verdier og preferanser*

(Nasjonal helse- og sykehusplan 2016–2019).

Indikasjon for samvalg

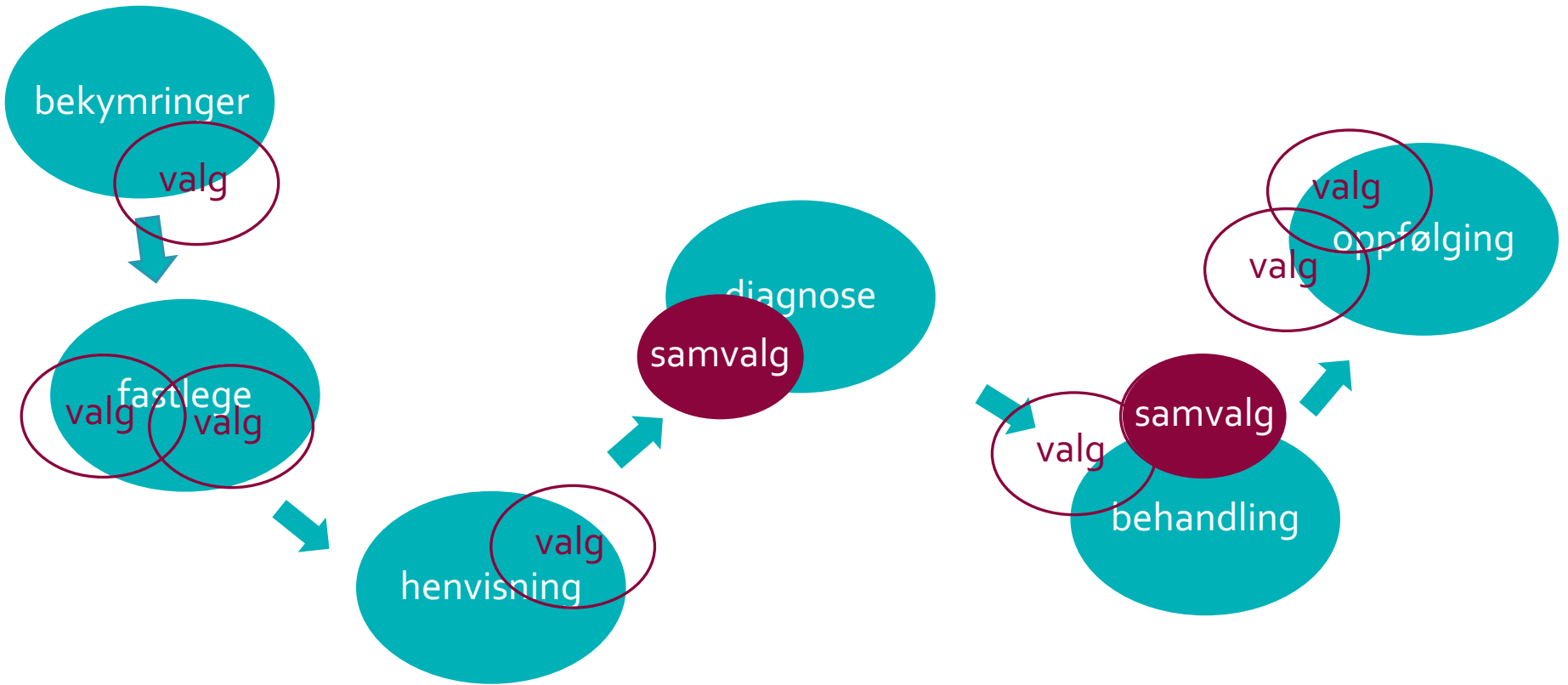




Usikkerhet rundt effekt av
behandlinger

Avveining mellom fordeler og
ulempes

Nøkkelmomenter i pasientforløp



Brukerinvolvering innen helse

Brukermedvirkning på ulike måter

på
ulike
nivåer

Direkte omsorg	får informasjon	uttrykker preferanser	tar informerte valg
Organisasjons struktur	deltar i bruker undersøkelser	brukerutvalg - rådgivende funksjon	deltar i kvalitet/pasient sikkerhet
Forskning	deltar som objekt i studier	representert i styringsgruppen	deltar aktivt i forskningsgruppen
Politikk	deltar i behovs undersøkelser	behovene tas hensyn til i beslutninger	deltar i beslutninger om ressursbruk

Hvorfor samvalg?

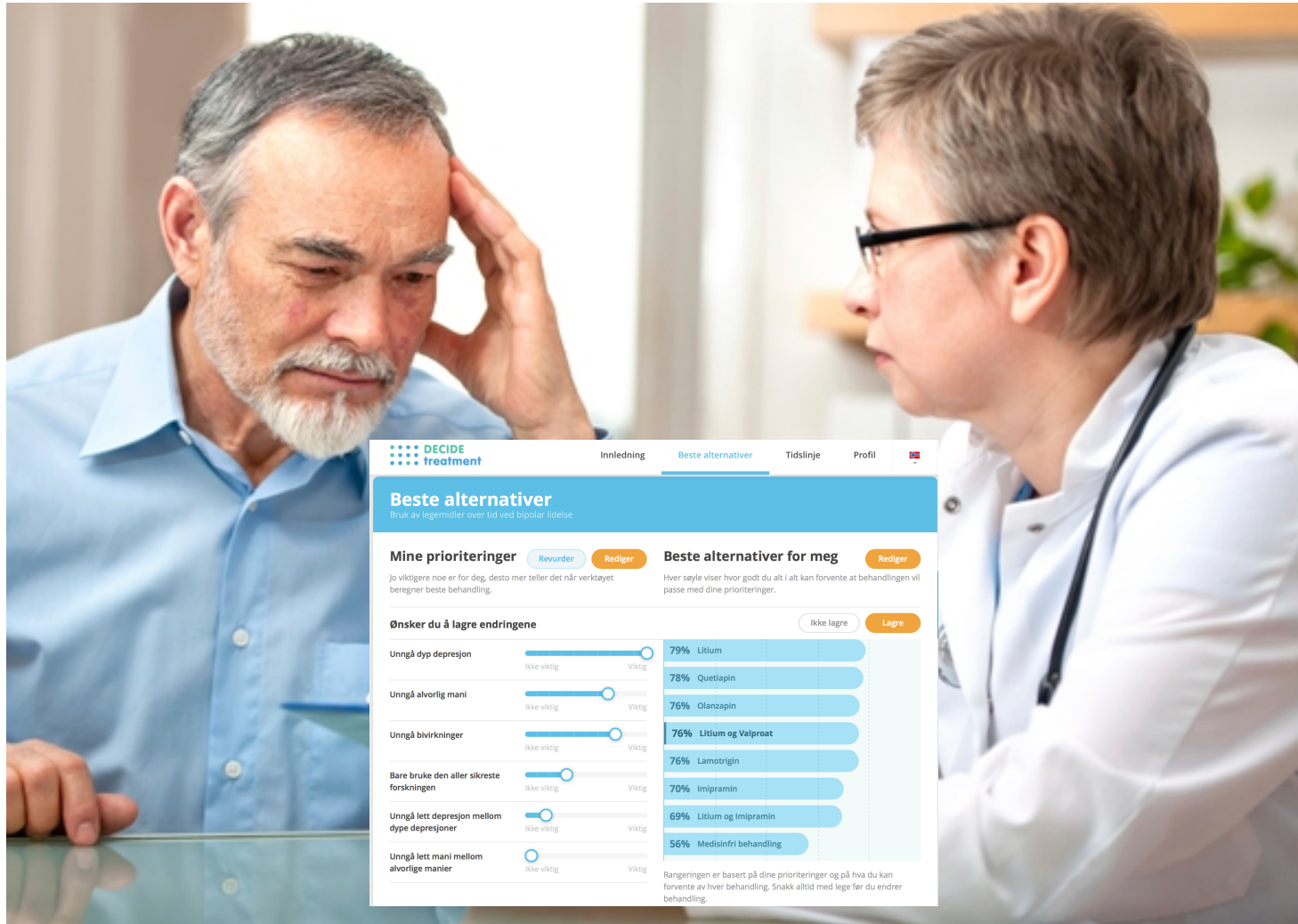


Hvordan å legge til rette for samvalg

Strategi for å støtte samvalg

	helsepersonell	pasient	struktur
før klinisk konsultasjon	retningslinjer	spørsmålsliste	prosedyrer pakkeforløp pasientforløp
i konsultasjon	retningslinjer	opplæring i samvalg	setting: MDT - møter samvalgscoach
uavhengig av konsultasjon	opplæring/ undervisning i samvalg og kunnskapsbasert praksis	opplæring i samvalg health literacy	kunnskapsbasert pasientinformasjon

Eksempel 1: samvalgsværktøy



Mine behandlingsvalg

helsenorge.no MENY MIN HELSE

Prostatakreft lav risiko

Notater

Mitt valg Mine muligheter Sammendrag Mine refleksjoner

Mitt valg

Du må ta et valg knyttet til din helse. Valget handler i stor grad om hva som er viktig for deg. Dette verktøyet kan hjelpe deg å få nok kunnskap om situasjonen din til å ta et informert valg, og finne den løsningen som passer best for deg.

OR LORUM

2:00

INNHOLD

- > Hvorfor må det gjøres et valg?
- > Hva er min helsesituasjon?
- > Hva handler valget om?
- > Hvorfor skal jeg være med å bestemme?



Prostatakreft lav risiko

Mitt valg

Mine muligheter

Sammendrag

Mine refleksjoner

Notater



Aktiv overvåkning



Kirurgi



Strålebehandling



Observasjon

Kirurgi

Ved kirurgi blir hele prostata fjernet. Dette skjer så forsiktig som mulig for å unngå bivirkninger som følge av operasjonen. Dersom ingen kreftceller har forlatt prostatakjertelen, vil du være kreftfri etter operasjonen.

Gjennomføring

Prostatakjertelen kan fjernes med kikkhullskirurgi og robot, eller med åpen operasjon. Begge operasjonsmetodene krever narkose.

Ved begge metodene blir hele prostatakjertelen fjernet, normalt også sædblæreene som sitter fast i prostatakjertelen. Noen må også fjerne lymfeknutene i bekkenet som får lymfevæske fra prostata. Dette blir gjort hvis du har høy risiko for at kreften sprer seg til lymfen.

Vanligvis er du innlagt i 1-3 døgn etter operasjonen. Etter 1-2 uker blir kateteret fjernet. Dette blir som regel gjort av en lege eller en sykepleier.

Etter 6-12 uker skal du til kontroll hos urolog. Videre kontroller blir planlagt på bakgrunn av behandlingsresultatet, og om du har fått bivirkninger som trenger tiltak.

INNHold

Kirurgi

- > Gjennomføring
- > Varighet
- > Virker behandlingen?
- > Nytteverdi
- > Bivirkninger
- > Komplikasjoner



Bedre beslutninger, bedre liv

Ønsker du større kontroll over avgjørelser som gjelder helse di?
Kunne du tenke deg bedre støtte for å finne beste behandling for
deg, og bedre helse?



Tjenesten er under utvikling

[Søk om å teste betaversjonen](#)

[Logg inn](#)



Scroll for å lære mer

Se under om vi har en Helsehjelper for det du ønsker hjelp med.

Dersom vi ikke har det, så søk om å teste likevel og fortell oss hva som bør være det neste vi bør lage.

Felles skjerm for pasient og lege – hva betyr pasientens prioriteringer for behandlingsvalget?

Beste alternativer

Behandling over tid for folk med bipolar

Mine kriterier

Revurder

Rediger

Jo viktigere noe er for deg, desto mer teller det når verktøyet beregner beste behandling.

Beste alternativer for meg

Rediger

Hver søyle viser hvor godt du alt i alt kan forvente at behandlingsalternativet vil passe med dine kriterier.

Ønsker du å lagre endringene

Ikke lagre

Lagre

Unngå dyp depresjon



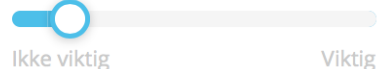
Unngå alvorlig mani



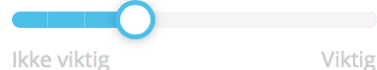
Unngå bivirkninger



Unngå "arbeid" som følger med å ta et legemiddel



Unngå lett mani mellom alvorlige manier



63% Litium og Valproat

60% Lamotrigin

60% Valproat

58% Medisinfri behandling

57% Litium og Imipramin

56% Imipramin

44% Lamotrigin og Valproat

Rangeringen er basert på dine kriterier og på hva du kan forvente av hver behandling. Snakk alltid med lege før du endrer behandling.

Eksempel 2: opplæring av helsepersonell



- The Ottawa Decision Support Tutorial (Stacey, et al)
- doktormitSDM – opplæring for leger
- Klar for samvalg

Rammeverk for kvalitetssikkert opplæring i samvalg

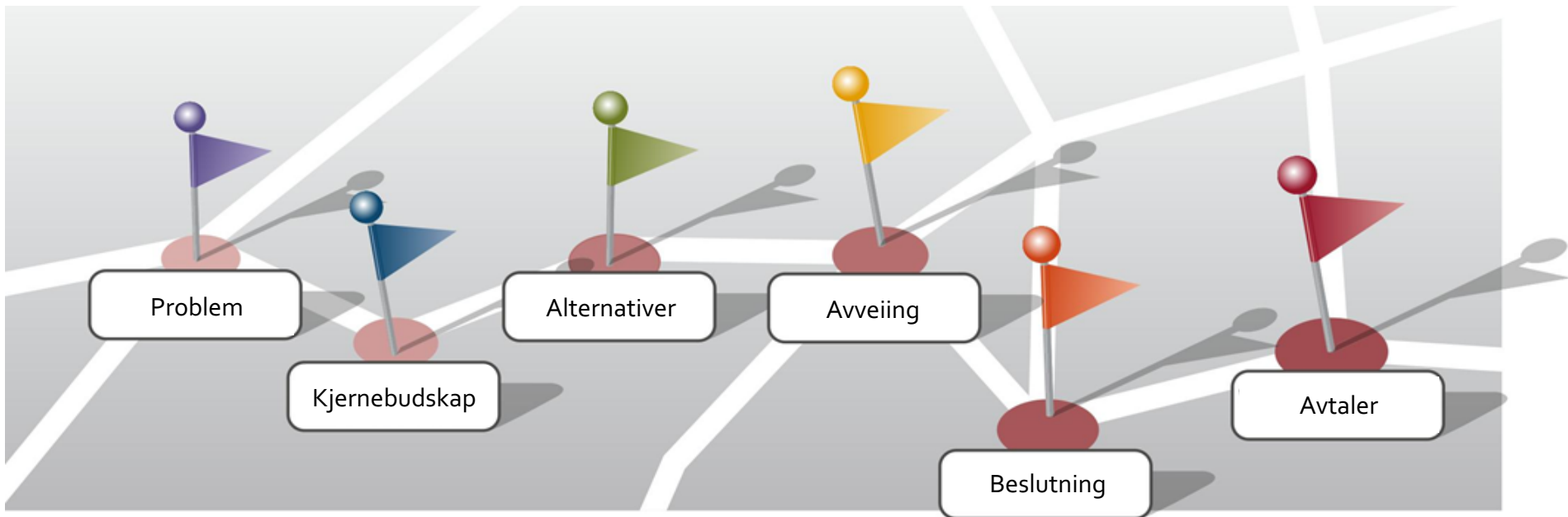
Opplæring kan skreddersys til ulike behov

- yrkesgruppe
- setting
- tid

Klar for samvalg tilbys blant annet som

- én times tverrfaglig undervisning
- to times interaktiv gruppeopplæring
- korte nettundervisnings-moduler
- flere moduler er under utvikling

6 steg til samvalg

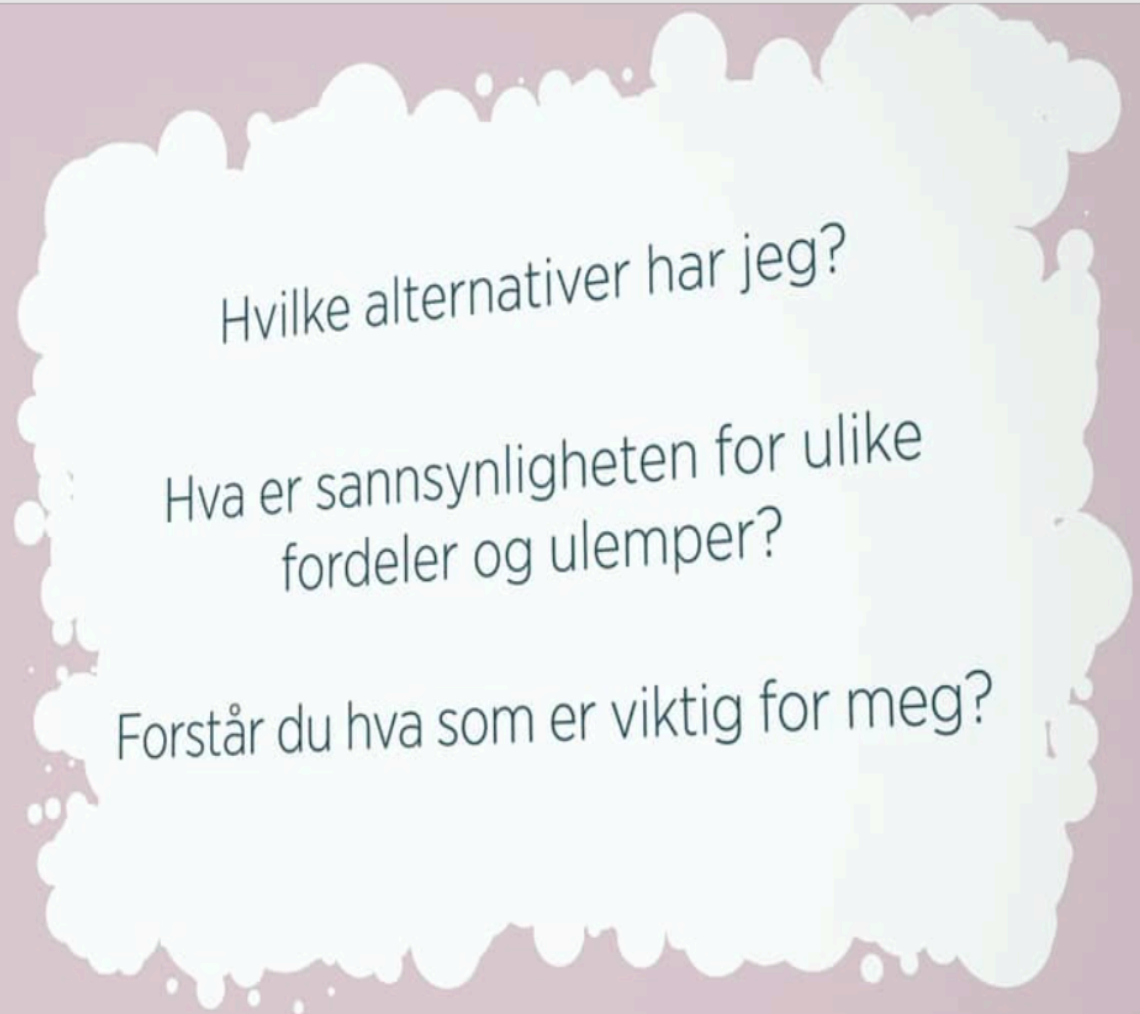
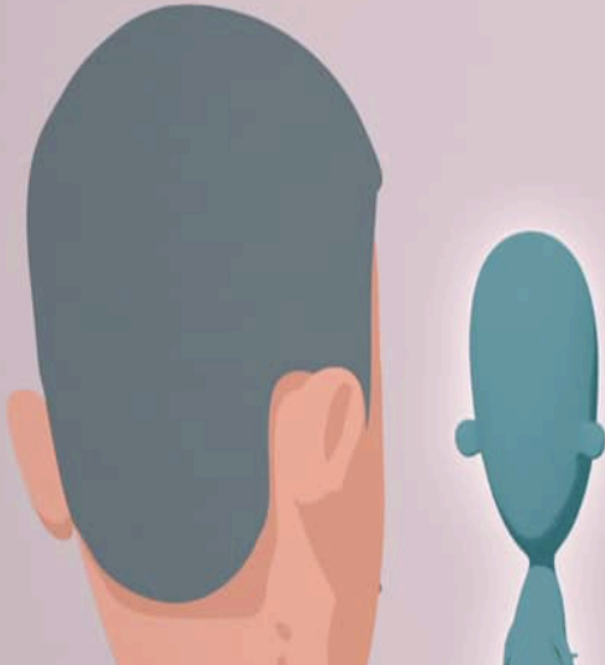


Tips til samvalg

Hvilke alternativer har jeg?

Hva er sannsynligheten for ulike fordeler og ulemper?

Forstår du hva som er viktig for meg?



Kontaktinformasjon

Ta gjerne kontakt for informasjon om undervisning/opplæring i samvalg, eller utvikling av samvalgsverktøy

Simone Kienlin,
Rådgiver samvalg,
PhD-student



Avdeling for Samhandling og
Brukermedvirkning, Helse Sør-Øst RHF
E-post: simone.kienlin@helse-sorost.no
Tlf: +47 936 42 406

- E-læring om samvalg: www.samvalg.no
- Samvalgsverktøy: <https://helsenorge.no/samvalg>
- Informasjon om samvalg i Helse Sør-Øst samt små undervisningsvideoer: <https://www.helse-sorost.no/helsefaglig/utdanning/samvalg>
- Følg gjerne samvalgssiden på facebook for oppdateringer og informasjon: <https://www.facebook.com/samvalg/>